

# Bewegungsanalyse auf dem Laufband

Orthopädie • Schuhe • Bewegung



**Orthopädieschuhtechnik RICHTER**  
im PARCSIDE  
Am Stadtpark 2, 90409 Nürnberg  
Tel. 0911 - 89 108 03  
eMail: info@richterpaedie.de

Öffnungszeiten: Mo-Fr 9-13 u. 14-18 Uhr, Sa 10-14 Uhr

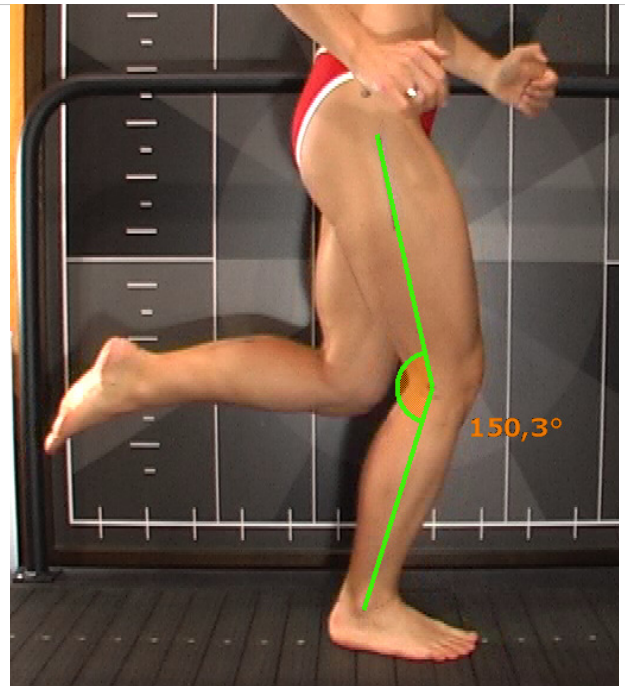
Termine zur Laufbandanalyse gerne auch  
ausserhalb der Öffnungszeiten!

[www.richterpaedie.de](http://www.richterpaedie.de)

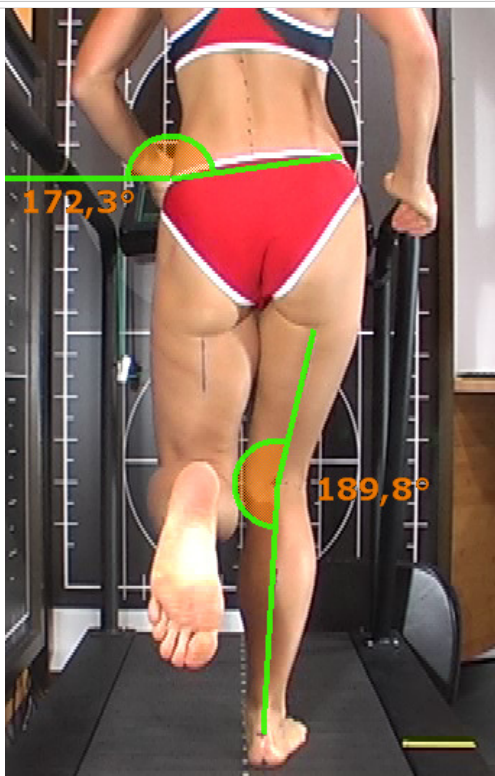
in Zusammenarbeit mit  
Roland Blumensaat, Dipl.-Lauftherapeut

für Läufer, Walker, Jogger, Marathonis, Ultras  
und alle, die beschwerdefrei laufen und  
gut zum Fuß sein wollen!

- Videoaufzeichnung aus sechs Perspektiven
- Messung aller Gelenk-Winkel beim Laufen
- vom Fersenbein bis zum Hals (Var. 3)
- statisch, dynamisch, barfuß und mit Schuh
- inkl. Fußdruckmessung und Computer-Fußscan
- individuelle Laufschuh-Empfehlungen
- effektive Einlagerversorgung (bei Bedarf)
- gezieltes Workout-Programm
- Trainingstipps vom Dipl.-Lauftherapeuten
- Auswertungs-Report schriftlich und auf CD
- alle Videos auf CD



[www.richterpaedie.de/bewe.html](http://www.richterpaedie.de/bewe.html)



Die **Videoaufnahmen** erfolgen in kurzer Hose  
(ideal ist Bade.- bzw. Bikini-Hose), freiem  
Rücken(Variante 3) und teilweise barfuß.

Bitte bringen Sie Ihre sauberen Lieblings-  
Laufschuhe und ein Handtuch mit.

Varianten und Preise

- |                              |         |
|------------------------------|---------|
| 1) nur Fuß und Unterschenkel | 60,- €  |
| 2) = 1) & gesamte Beinachse  | 90,- €  |
| 3) = 2) & Becken und Rücken  | 120,- € |

Dauer 1 – 2 Stunden inkl. Auswertung

Terminvereinbarung bitte telefonisch:

- 0911- 546629 (R. Blumensaat) oder
- 0911- 89 108 03 (Firma Richter)